

QUESTIONÁRIO DE OPINIÃO DE FUNCIONÁRIOS

(Colaboradores inquiridos em Maio de 2013)



Imagem da C.M. Águeda

Desempenho global da C.M. Águeda

Papel da C.M. Águeda na sociedade

Relacionamento da C.M. Águeda com os cidadãos e a sociedade

Postura da C.M. Águeda face à mudança e à modernização

Nível de conhecimento que tem dos objectivos da C.M. Águeda

Nível de envolvimento dos funcionários na C.M. Águeda e na respectiva missão

Nível de envolvimento dos funcionários nos processos de tomada de decisão

Nível de envolvimento dos funcionários em actividades de melhoria

Mecanismos de consulta e diálogo existentes

Aptidão do superior hierárquico para comunicar e conduzir a organização (estabelecer objectivos, afectar

Promove o desenvolvimento das competências, através da formação e oportunidades de aprendizagem

Aceita críticas construtivas e sugestões de melhoria

Encoraja o comportamento criativo e inovador

Apoia tecnicamente na execução das actividades

Estimula a iniciativa das pessoas, confiança mútua e o respeito

Comunica a missão, visão e estratégia e providencia apoio para ajudar a alcançar os planos, objectivos e

Motiva, apoia e reconhece os esforços individuais e das equipas

Adequa o tratamento dado às pessoas, às necessidades e às situações em causa

QUESTIONÁRIO DE OPINIÃO DE FUNCIONÁRIOS

(Colaboradores inquiridos em Maio de 2013)

Condições técnicas e ambientais do posto de trabalho

Equipamentos informáticos e de comunicação disponíveis

Software disponível

Condições de higiene, segurança e arrumação

Serviços de refeitório e bar

Serviços sociais

Assistência dada aos funcionários, em termos de saúde e segurança

Política de gestão de recursos humanos existente

Igualdade de oportunidades para o desenvolvimento de novas competências

Oportunidades criadas pela C.M. Águeda para o desenvolvimento de novas competências

Aprender novos métodos de trabalho

Desenvolver trabalho em equipa

Participar em acções de formação

Participar em projectos de mudança na C.M. Águeda

Acesso a acções de formação

Horas de formação planeadas vs realizadas

Avaliação da formação em geral

Aplicabilidade da formação realizada aos serviços

Nível de conhecimento sobre a existência de um SGQ certificado na C.M. Águeda

Conhecimento da existência de uma Política da Qualidade, Segurança e Saúde no Trabalho

QUESTIONÁRIO DE OPINIÃO DE FUNCIONÁRIOS

(Colaboradores inquiridos em Maio de 2013)

Conhece a existência de medidas de eficiência hídrica (poupança de água) implementadas nos edifícios municipais, tal como a colocação de redutores de caudal nas torneiras do edifício Paços do Concelho,

Sabia que a utilização de água da torneira para consumo em reuniões municipais e em determinados serviços, permitiu uma significativa redução da produção de resíduos de plástico?

Entende que a separação de resíduos feita pelos diversos serviços da Autarquia é eficiente?

É utilizador regular das bicicletas elétricas?

Entende que, à semelhança dos veículos de serviço, os funcionários deveriam ter permanentemente bicicletas elétricas disponíveis para as deslocações em serviço?

Reconhece a recente gestão dos elevadores como uma medida de poupança energética do Município?

Tem conhecimento da existência de um índice de Transparência Municipal?

Já ouviu falar da Agenda 21 Local de Águeda?

E do pacto de Autarcas?

que os Processos de Modernização e Simplificação Administrativa contrinuem para a redução da produção de r

Considera relevante a aposta na implementação de medidas de eficiência energética e utilização de energias renováveis (instalação da painéis fotovoltaicos, unidades de microgeração, ...)?

Enquanto cidadão, participa ativamente em atividades organizadas para a Comunidade (voluntariado, dar opinião em documentos acerca do desenvolvimento do Concelho,...)?

No seu posto de trabalho faz separação de resíduos?

Tem o cuidado de desligar todos os aparelhos elétricos da sua sala quando sai?

Standby do Monitor?

Iluminação?

Ar Condicionado?

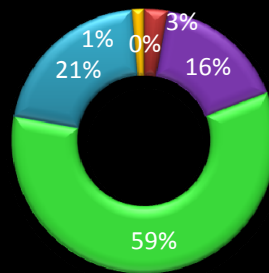
Outros?

Satisfação global com a C.M. Águeda

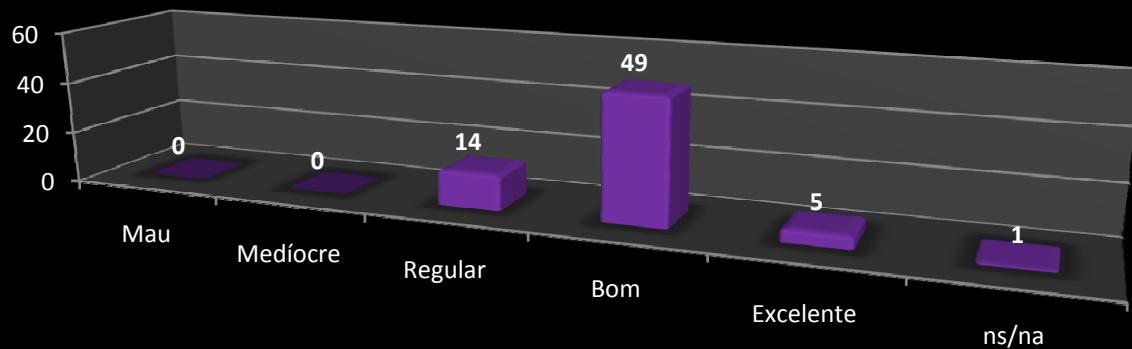


Imagem da C.M. Águeda

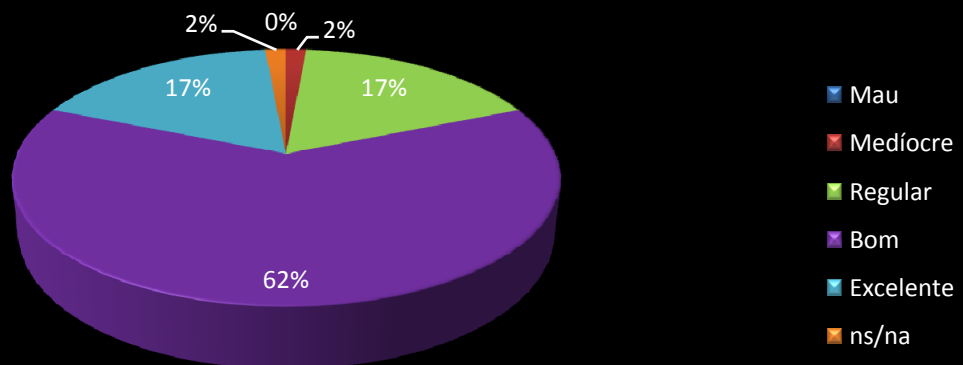
■ Mau ■ Mediocre ■ Regular ■ Bom ■ Excelente ■ ns/na



Desempenho global da C.M. Águeda



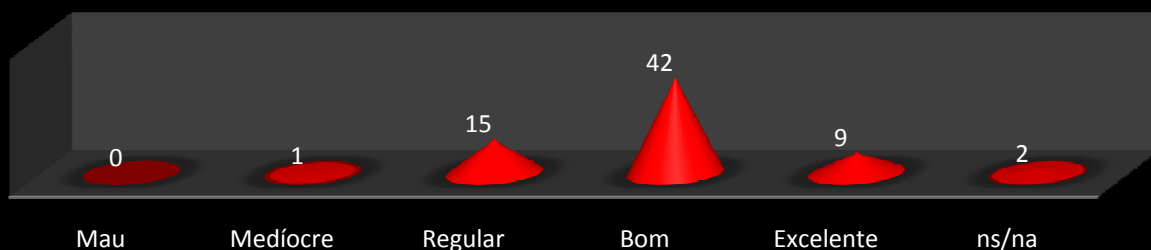
Papel da C.M. Águeda na sociedade



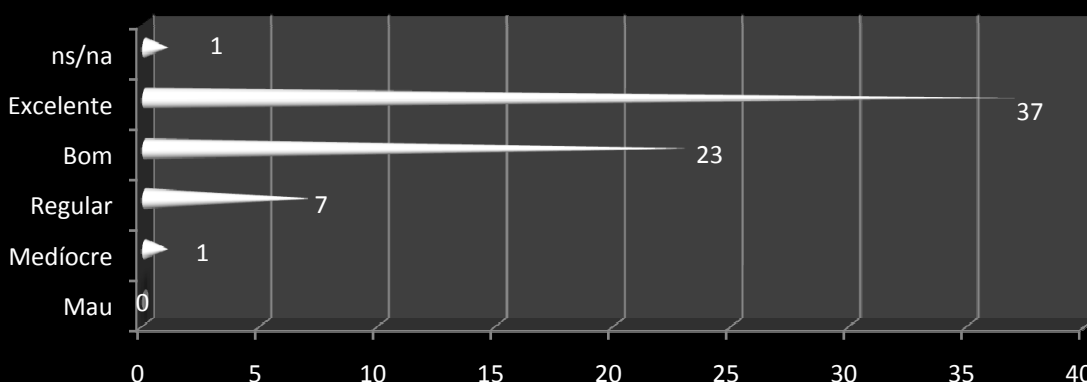
Satisfação global com a C.M. Águeda



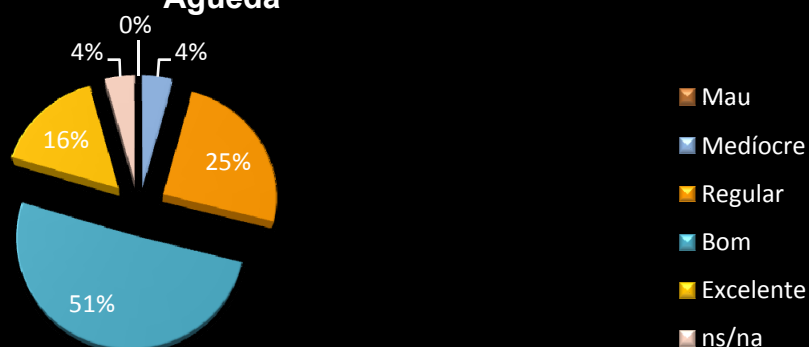
Relacionamento da C.M. Águeda com os cidadãos e a sociedade



Postura da C.M. Águeda face à mudança e à modernização



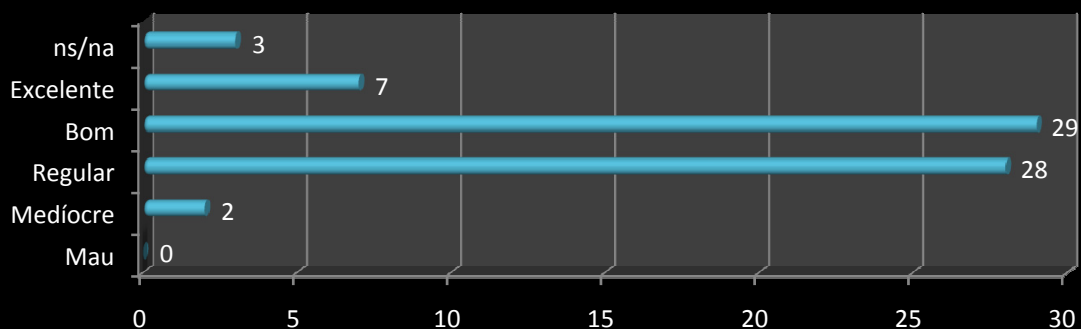
Nível de conhecimento que tem dos objectivos da C.M. Águeda



Satisfação global com a C.M. Águeda

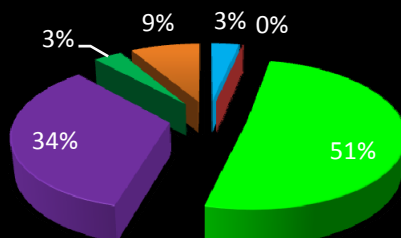


Nível de envolvimento dos funcionários na C.M. Águeda e na respectiva missão

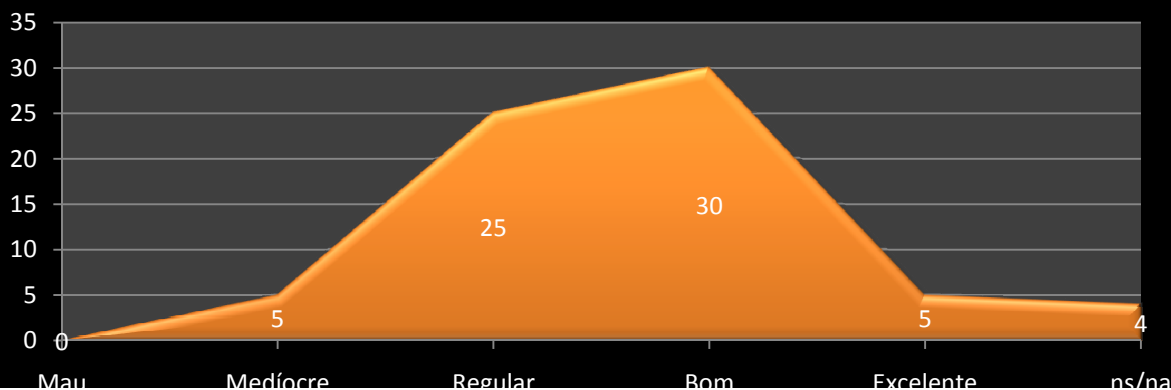


Nível de envolvimento dos funcionários nos processos de tomada de decisão

■ Mau
 ■ Medíocre
 ■ Regular
 ■ Bom
 ■ Excelente
 ■ ns/na



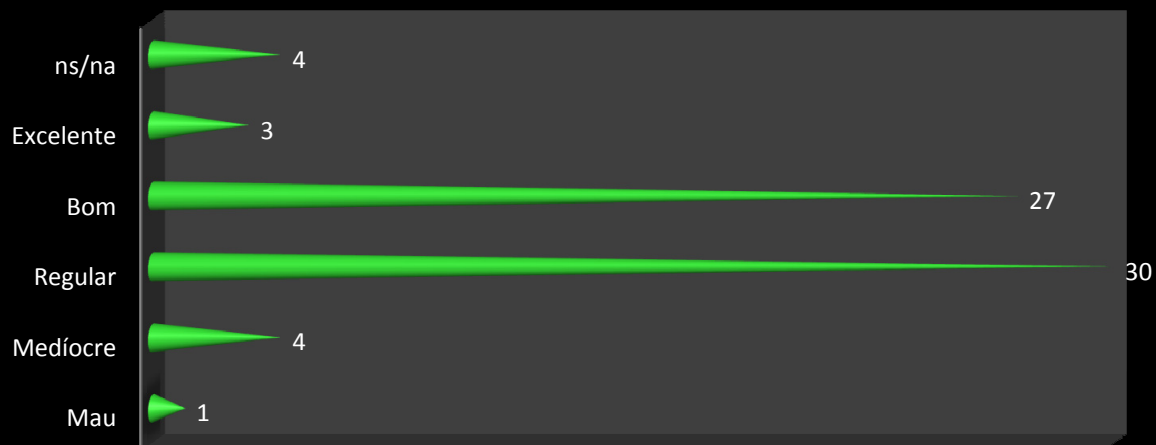
Nível de envolvimento dos funcionários em actividades de melhoria



Satisfação global com a C.M. Águeda



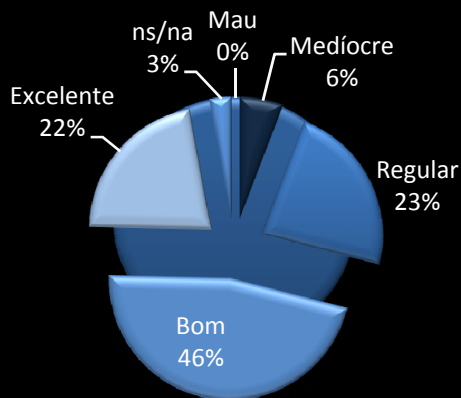
Mecanismos de consulta e diálogo existentes



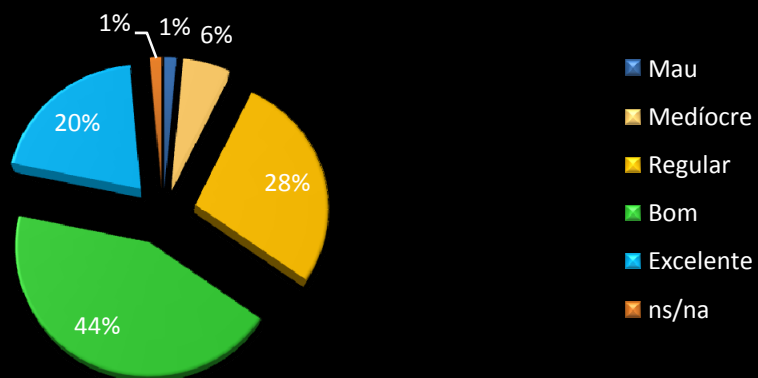
Satisfação com a gestão



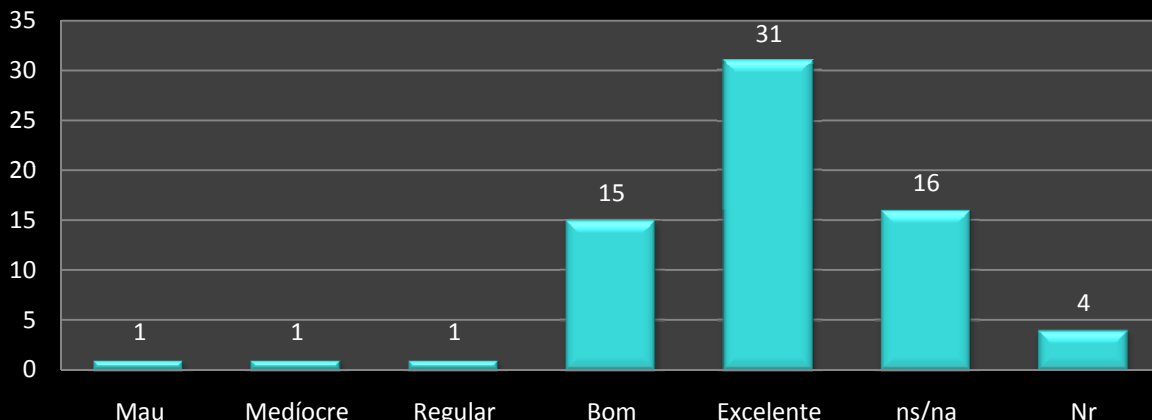
Aptidão do superior hierárquico



Promove o desenvolvimento das competências



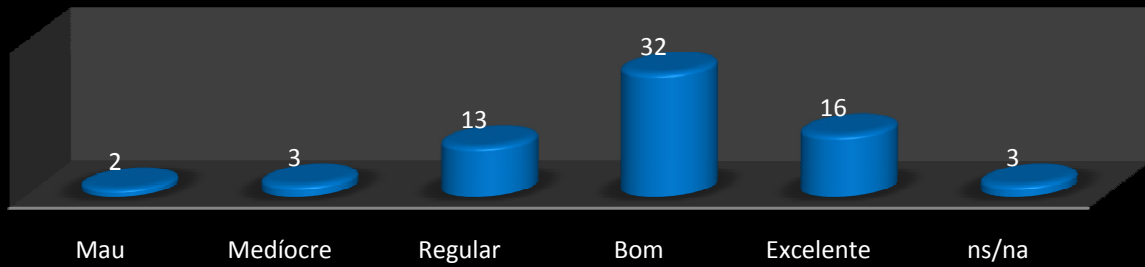
Aceita críticas construtivas e sugestões de melhoria



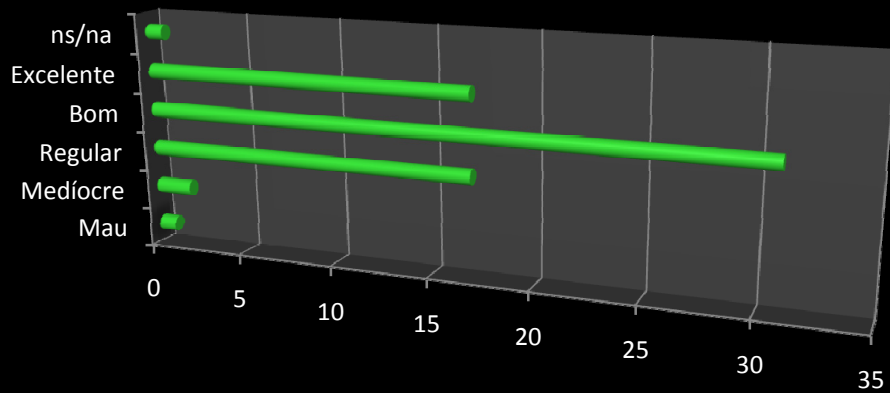
Satisfação com a gestão



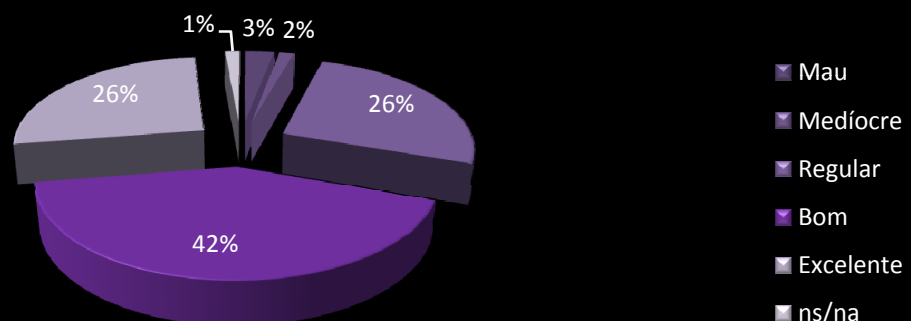
Encoraja o comportamento criativo e inovador



Apoia tecnicamente na execução das actividades



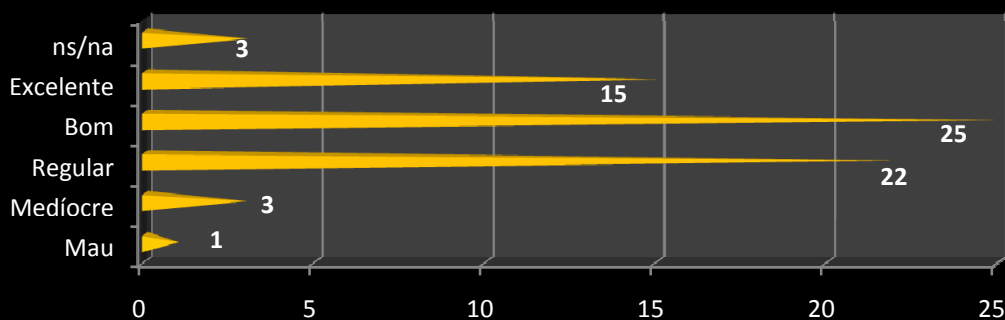
Estimula a iniciativa das pessoas, confiança mútua e o respeito



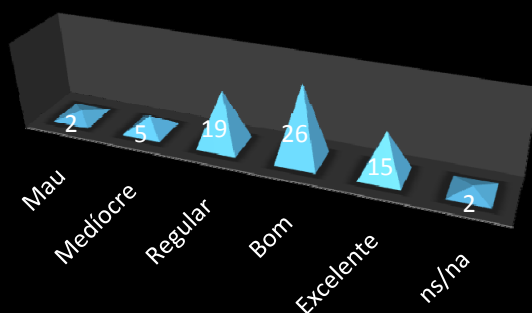
Satisfação com a gestão



Comunica a missão, visão e estratégia e providencia apoio para ajudar a alcançar os planos, objectivos e metas estabelecidos

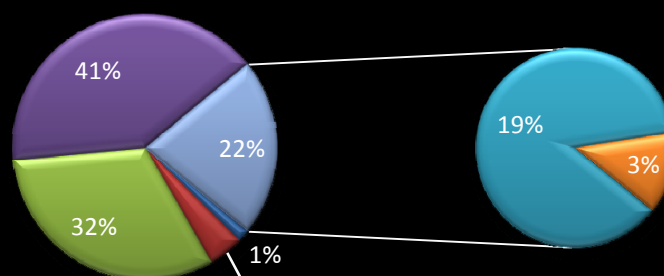


Motiva, apoia e reconhece os esforços individuais e das equipas



Adequa o tratamento dado às pessoas, às necessidades e às situações em causa

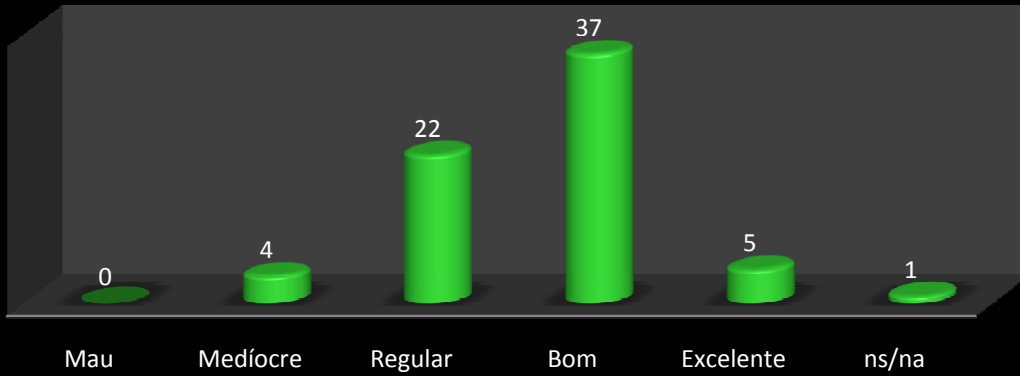
■ Mau
 ■ Medíocre
 ■ Regular
 ■ Bom
 ■ Excelente
 ■ ns/na



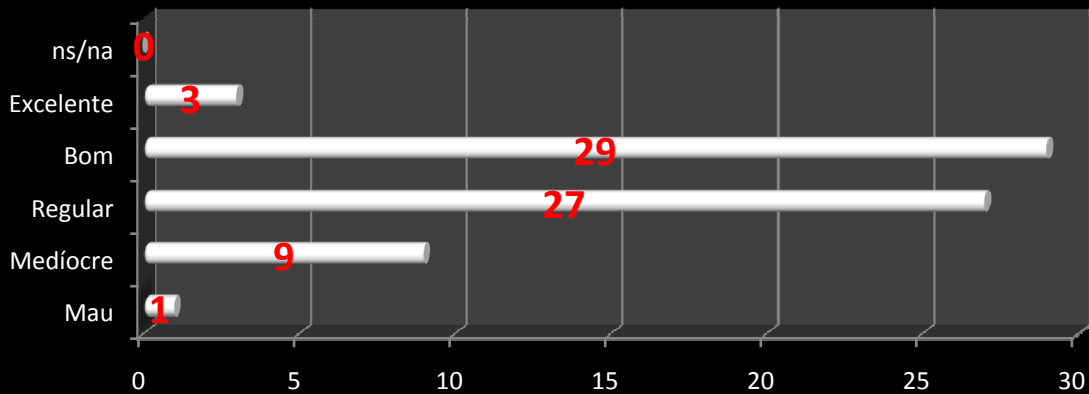
Condições de higiene, segurança, equipamentos e serviços



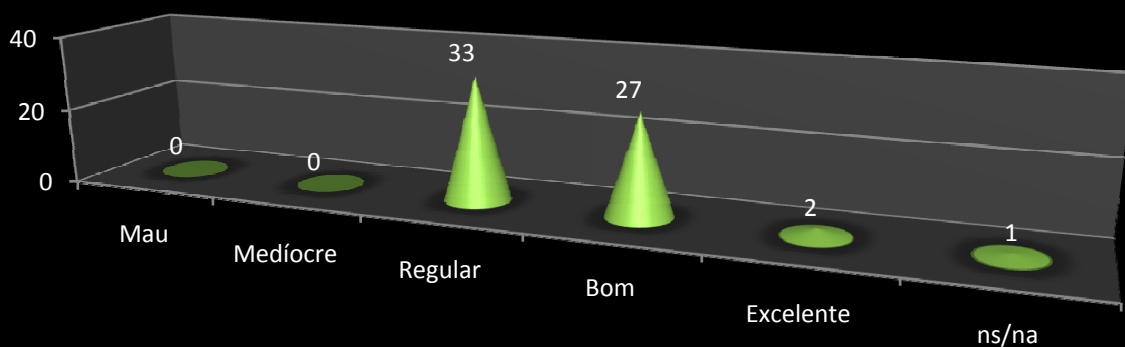
Condições técnicas e ambientais do posto de trabalho



Equipamentos informáticos e de comunicação disponíveis



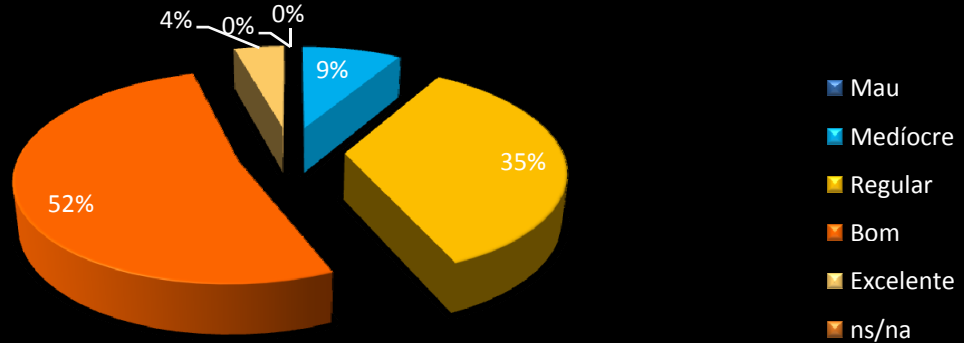
Software disponível



Condições de higiene, segurança, equipamentos e serviços



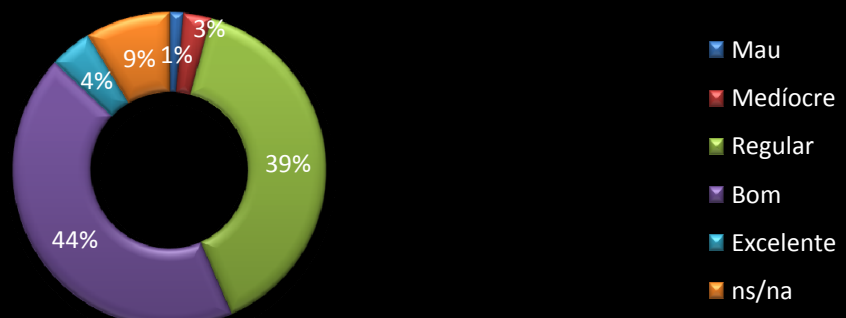
Condições de higiene, segurança e arrumação



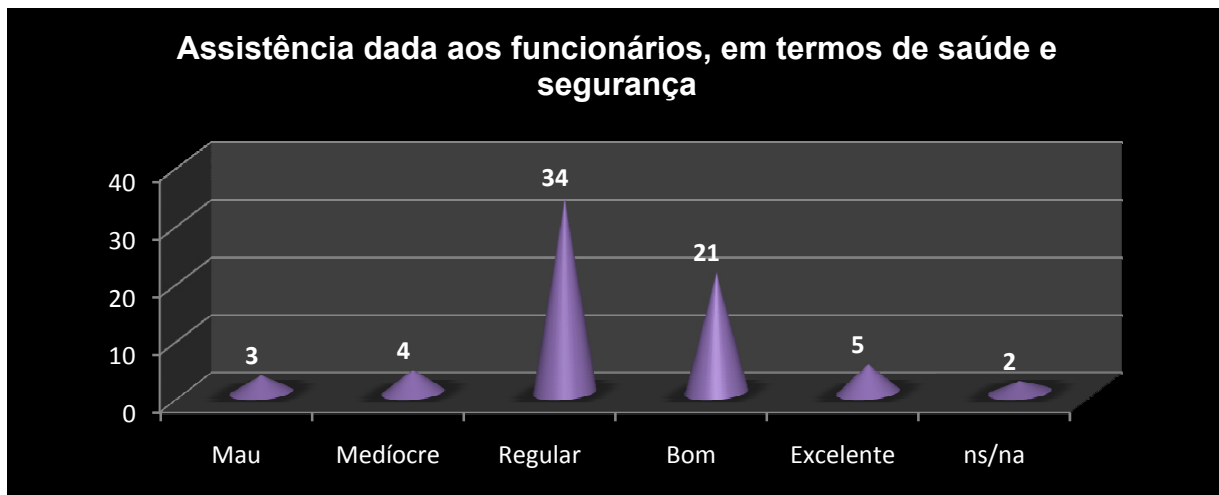
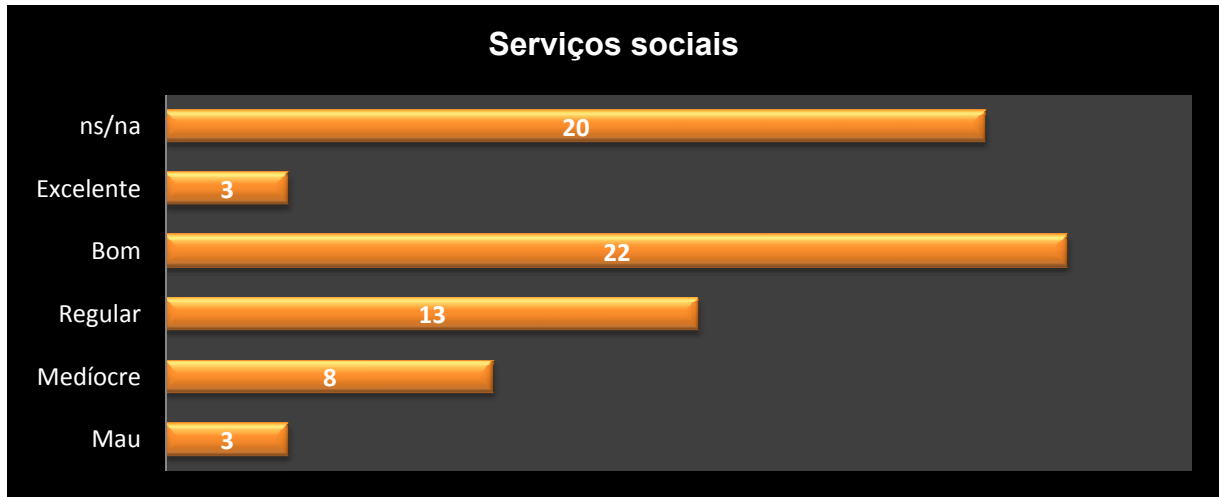
Serviços de refeitório e bar



Gestão dos lugares na garagem



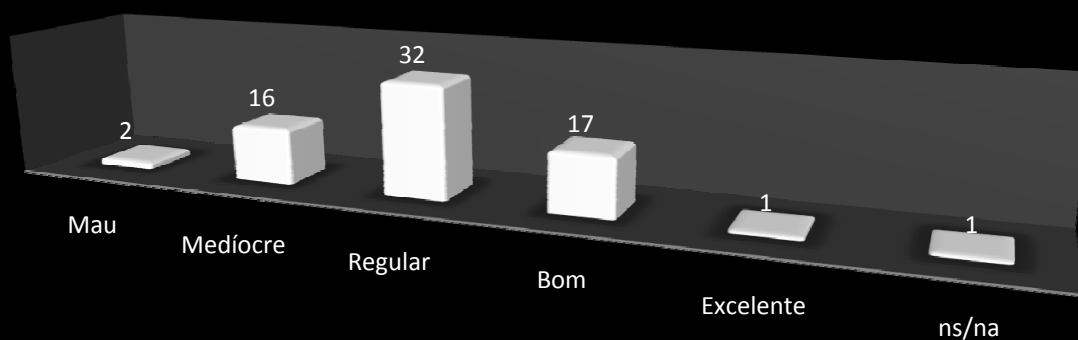
Condições de higiene, segurança, equipamentos e serviços



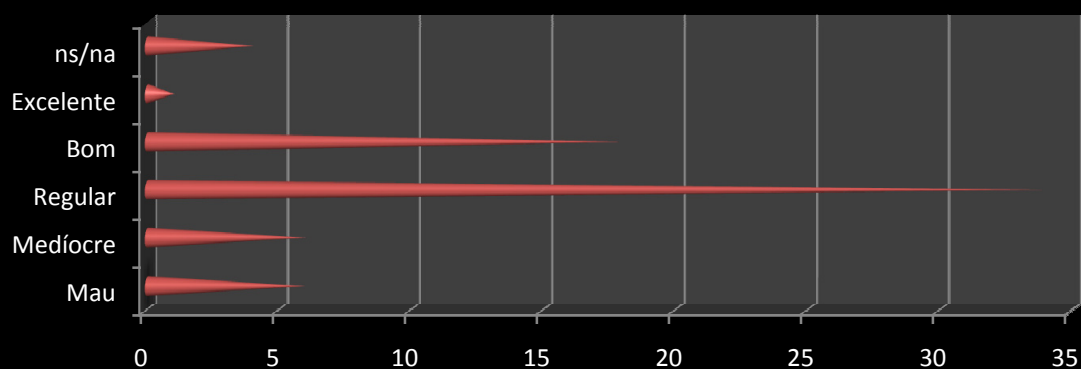
Desenvolvimento da carreira



Política de gestão de recursos humanos existente

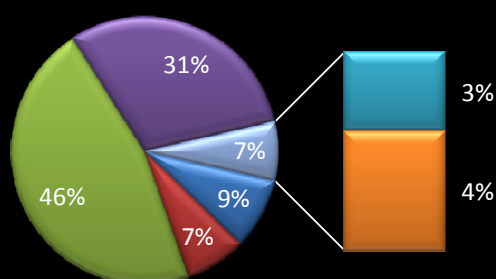


Igualdade de oportunidades para o desenvolvimento de novas competências



Oportunidades criadas pela C.M. Águeda para o desenvolvimento de novas competências

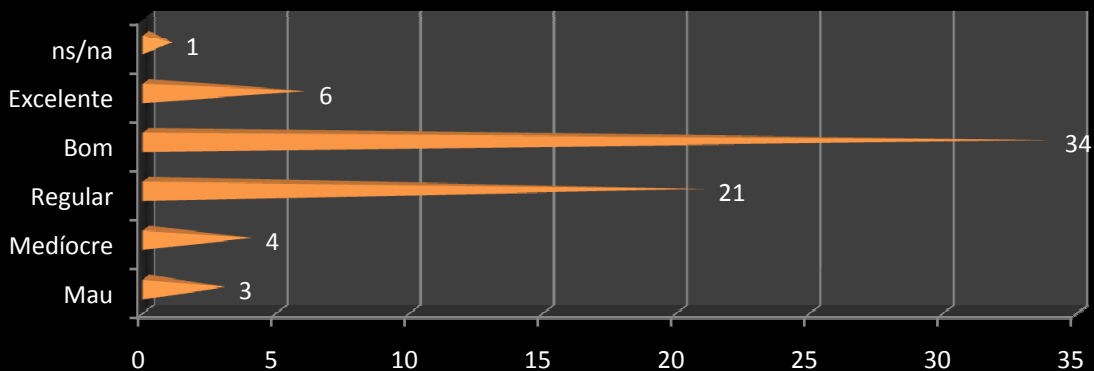
■ Mau
 ■ Medíocre
 ■ Regular
 ■ Bom
 ■ Excelente
 ■ ns/na



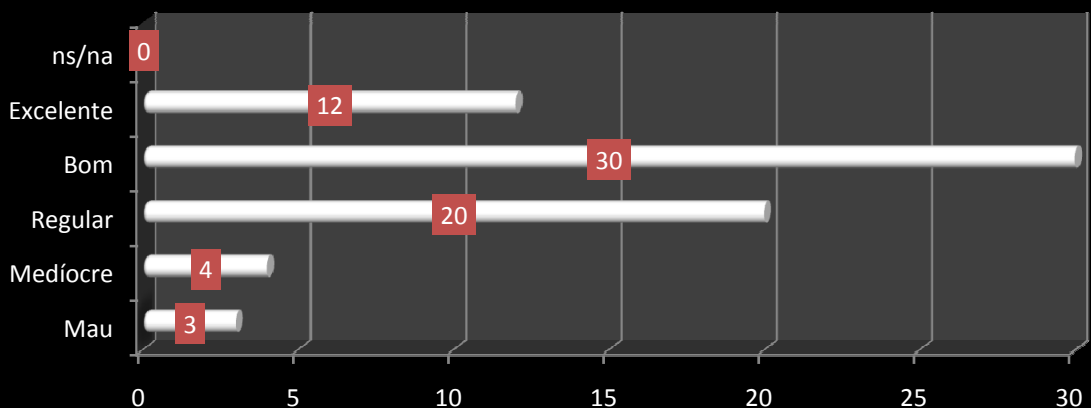
Níveis de motivação



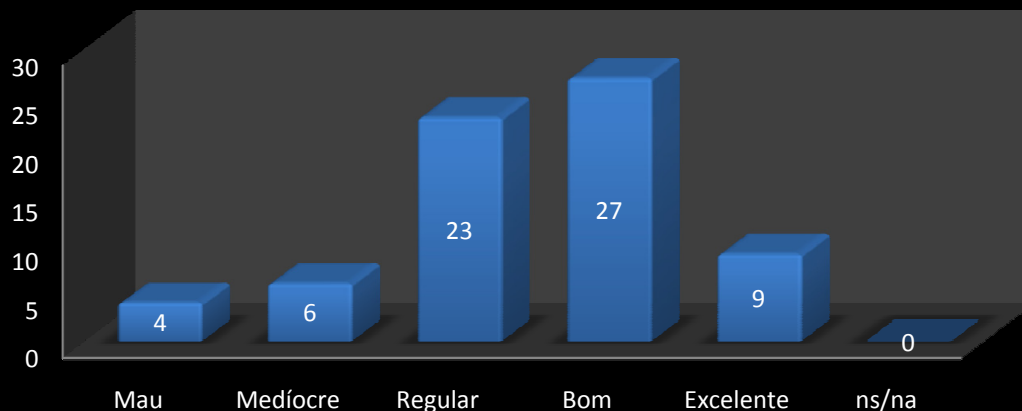
Aprender novos métodos de trabalho



Desenvolver trabalho em equipa



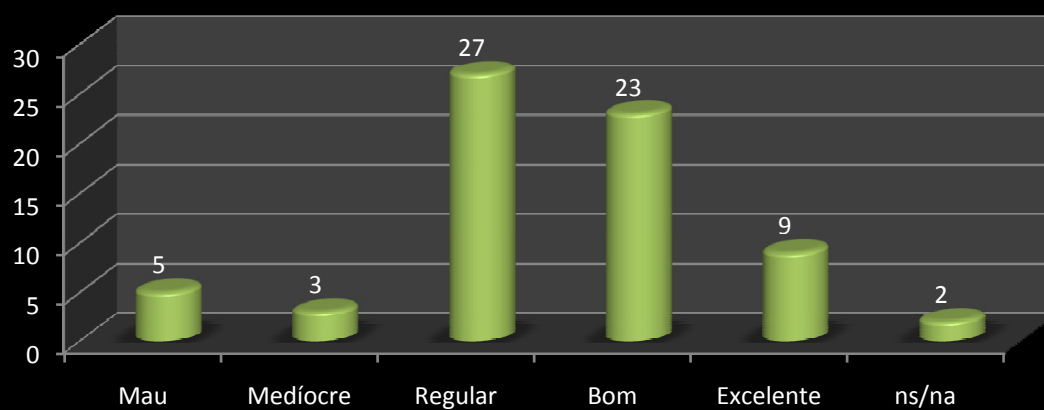
Participar em acções de formação



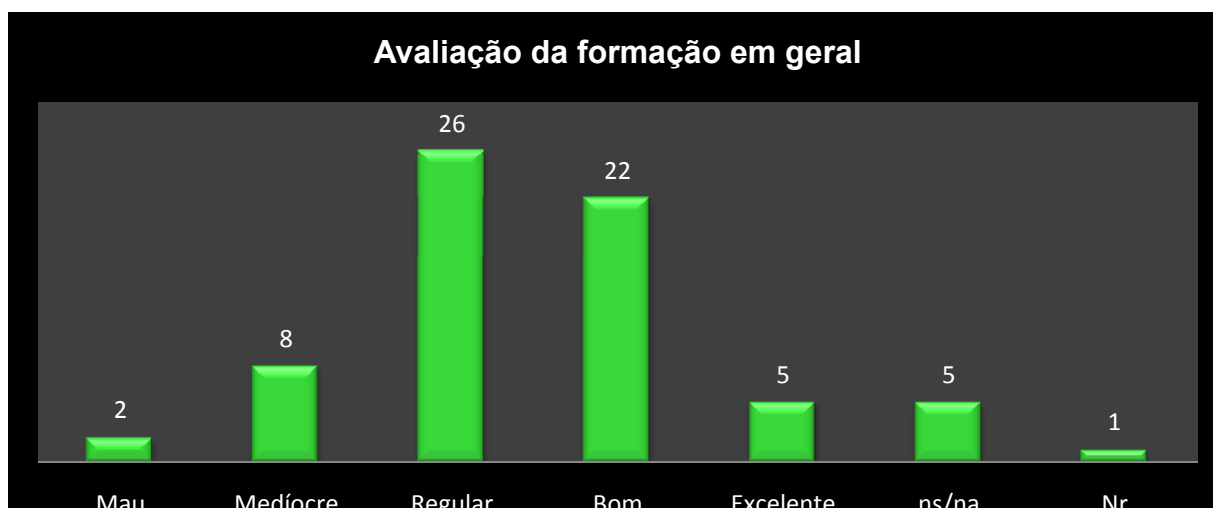
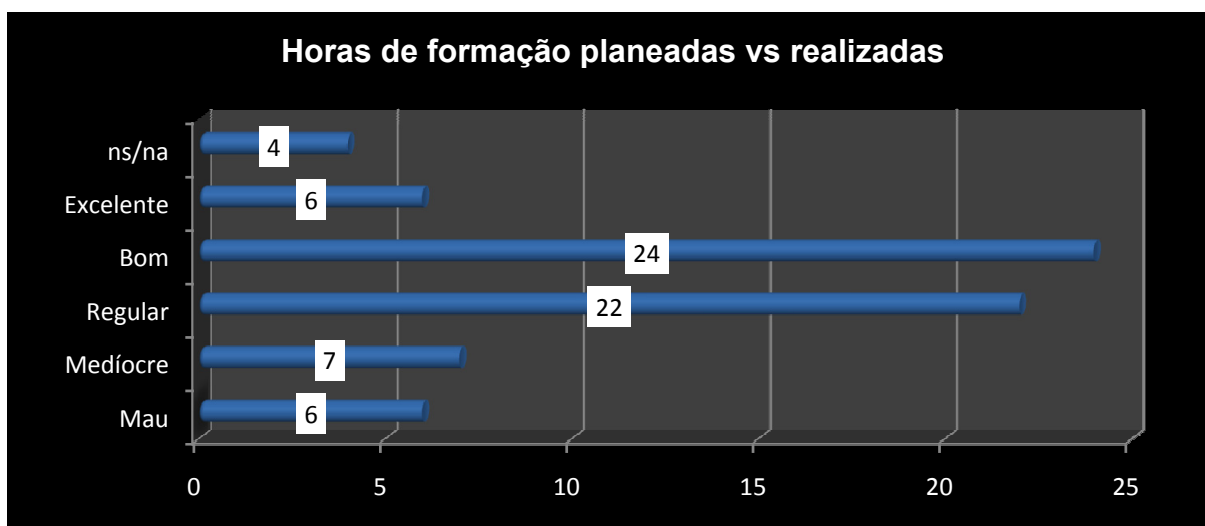
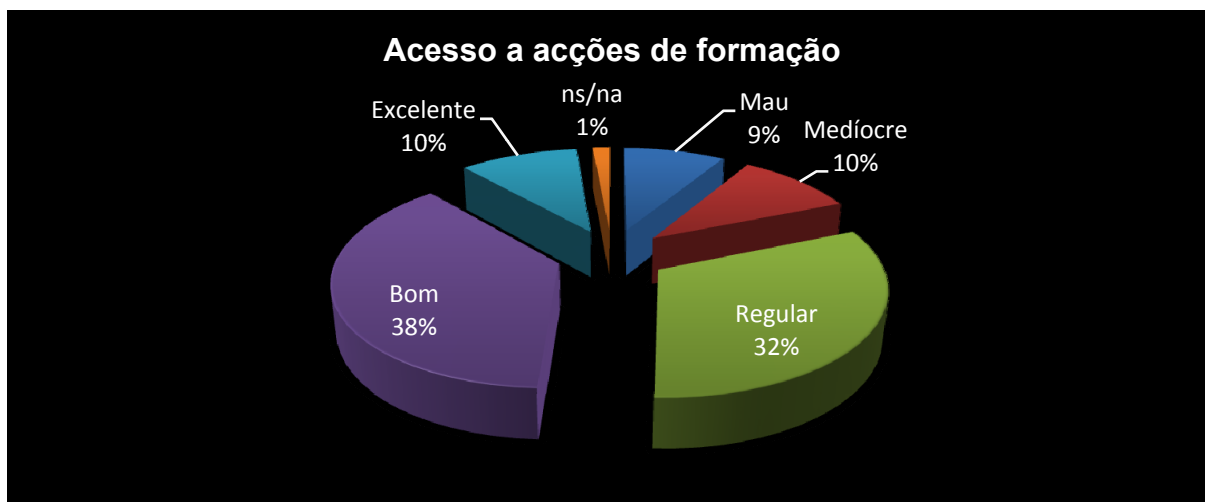
Níveis de motivação



Participar em projectos de mudança na C.M. Águeda



Política de formação

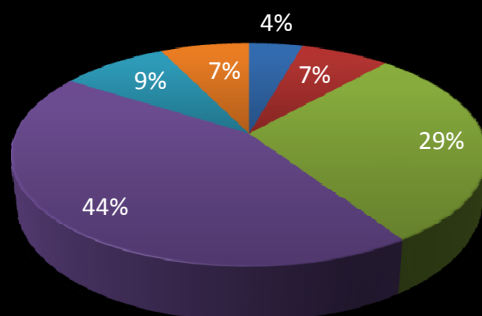


Política de formação



Aplicabilidade da formação realizada aos serviços

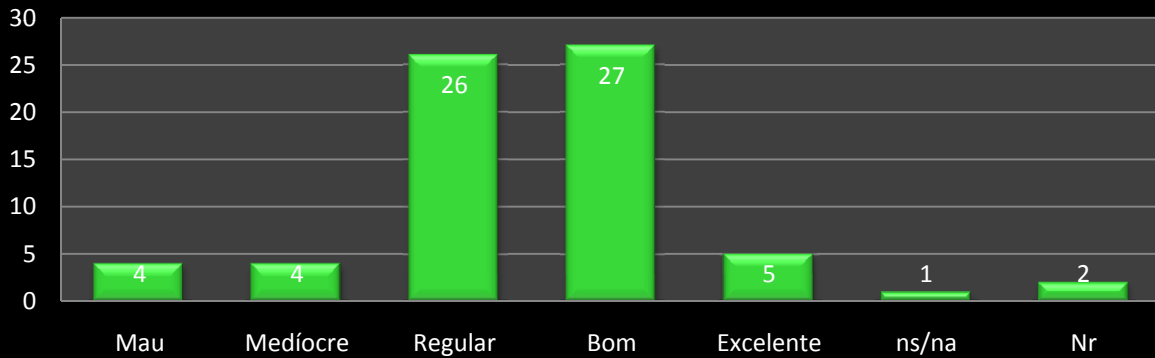
■ Mau ■ Medíocre ■ Regular ■ Bom ■ Excelente ■ ns/na



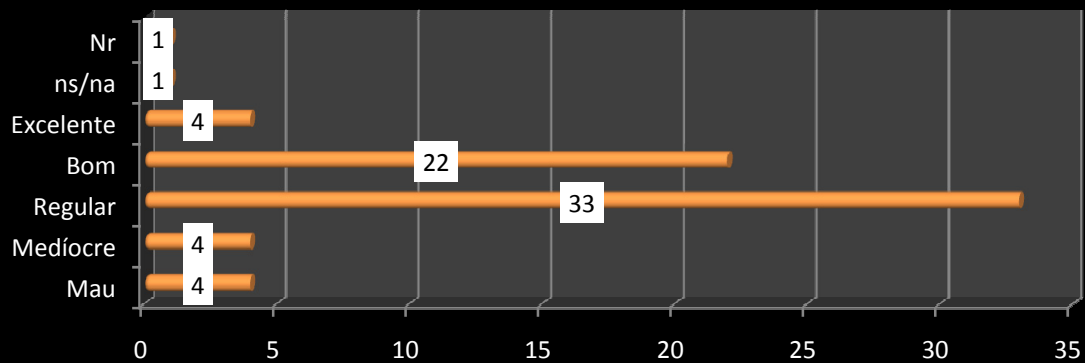
Sistema de gestão da qualidade (SGQ)



Nível de conhecimento sobre a existência de um SGQ certificado na C.M. Águeda



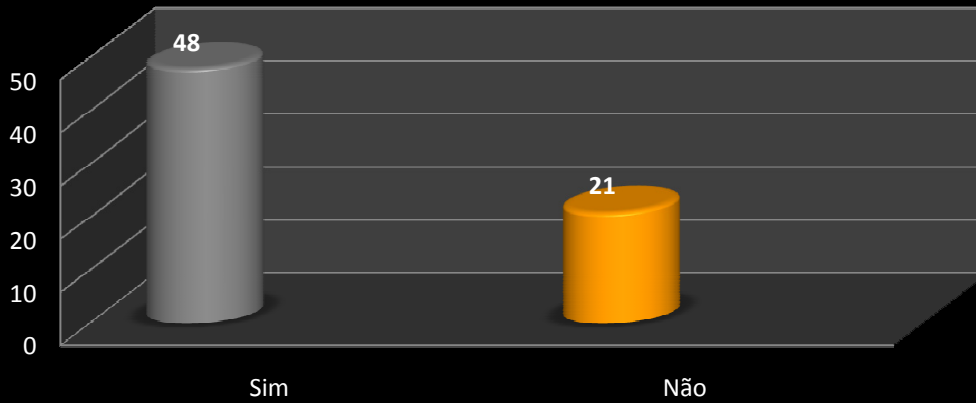
Conhecimento da existência de uma Política da Qualidade, Segurança e Saúde no Trabalho



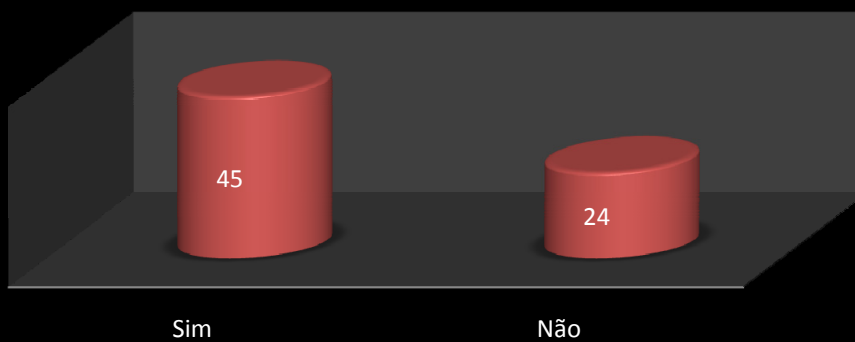
Questões Sim/Não...



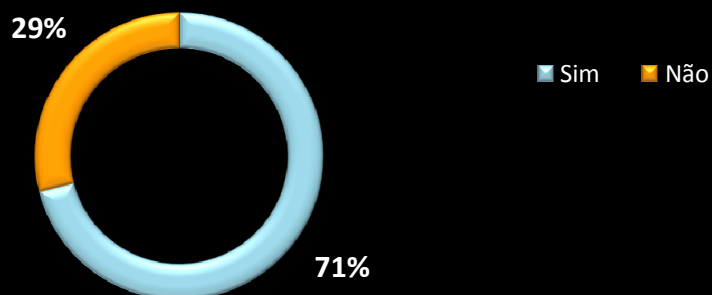
Conhece a existência de medidas de eficiência hídrica?



Sabia que a utilização de água da torneira permiti a redução de resíduos plásticos?



A separação de resíduos é eficiente?

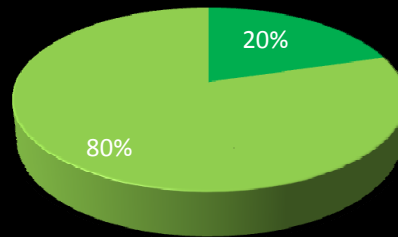


Questões Sim/Não...

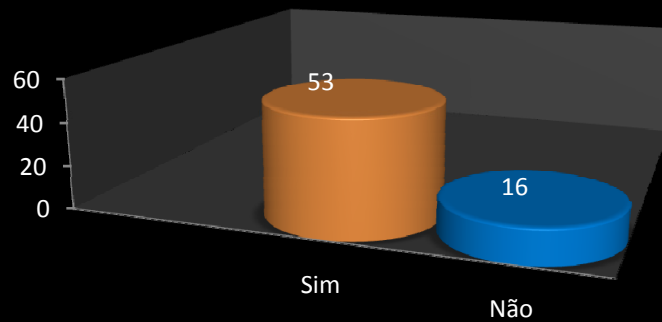


É utilizador regular das bicicletas elétricas?

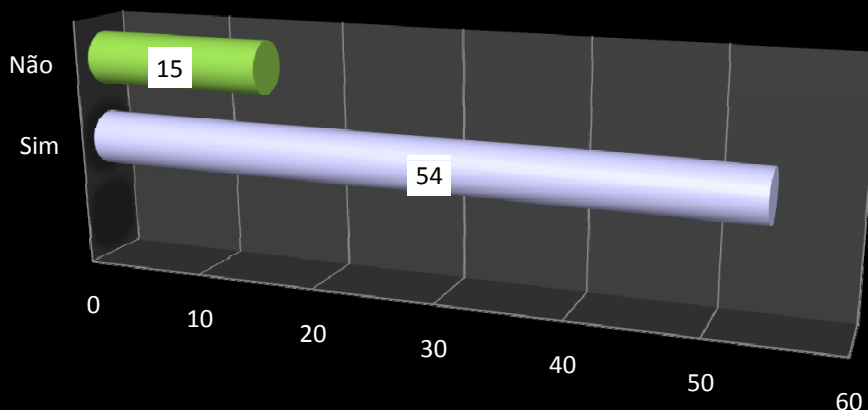
■ Sim ■ Não



Os funcionários devem ter bicicletas elétricas para deslocação em serviço?



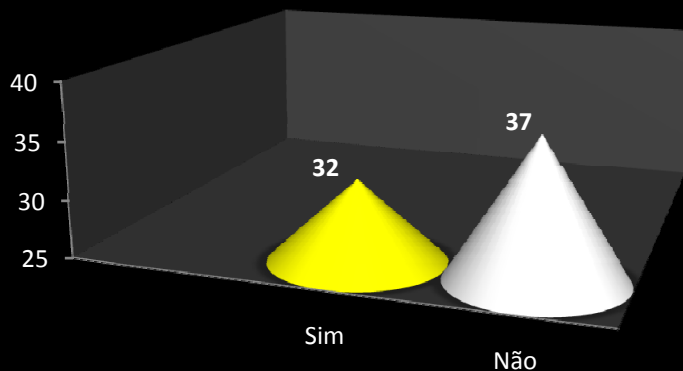
Gestão de elevadores, medida de poupança energética?



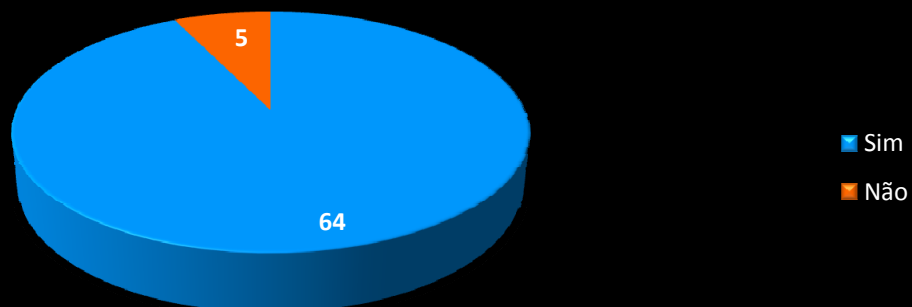
Questões Sim/Não...



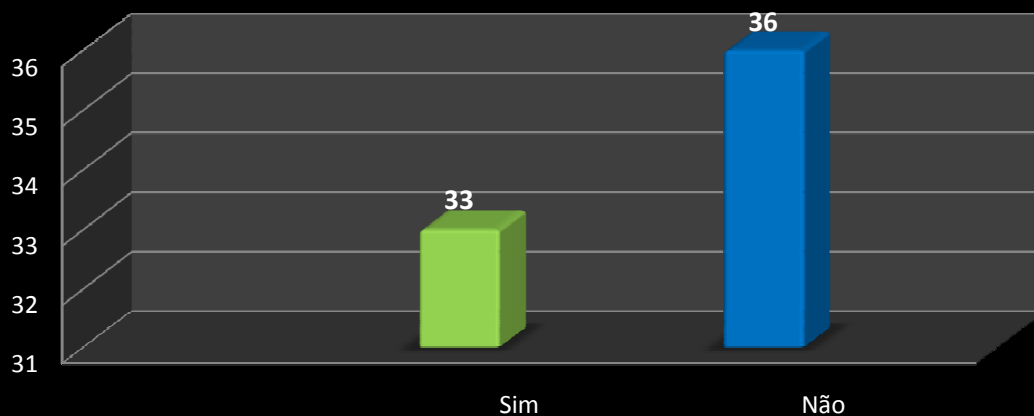
Conhecimento da existência de um índice de Transparência Municipal?



Conhece a Agenda 21 Local de Águeda?



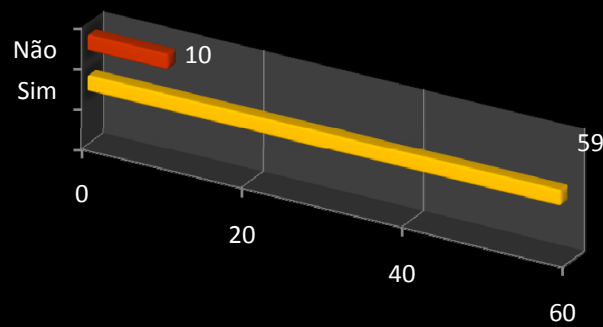
Sabe o que é o pacto de Autarcas?



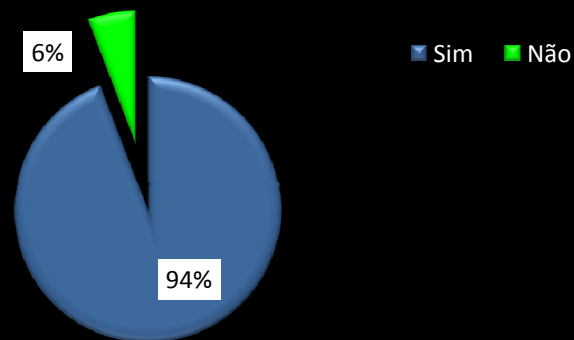
Questões Sim/Não...



Os Processos de Modernização e Simplificação Administrativa reduzem a produção de resíduos?



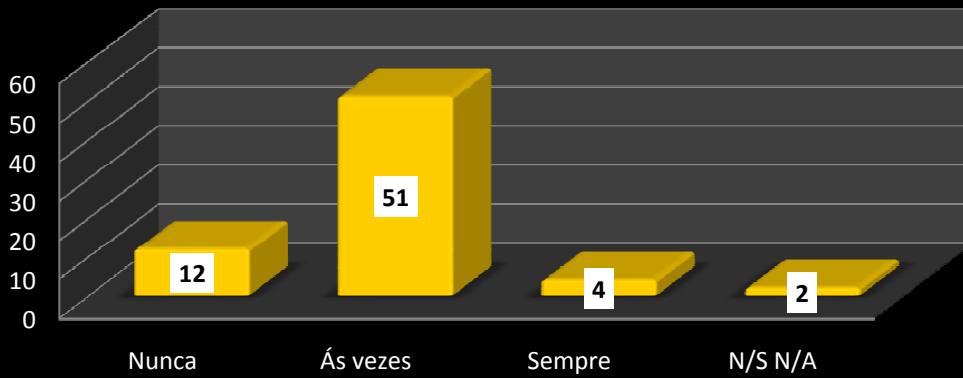
Considera relevante a aposta na implementação de medidas de eficiência energética e utilização de energias renováveis?



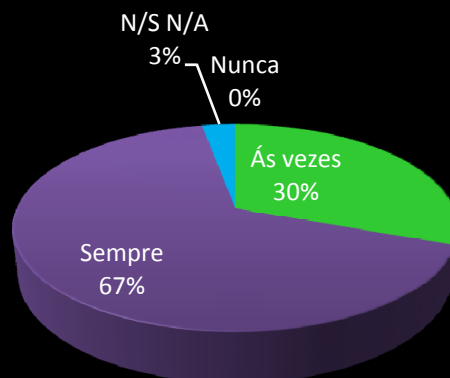
Questões



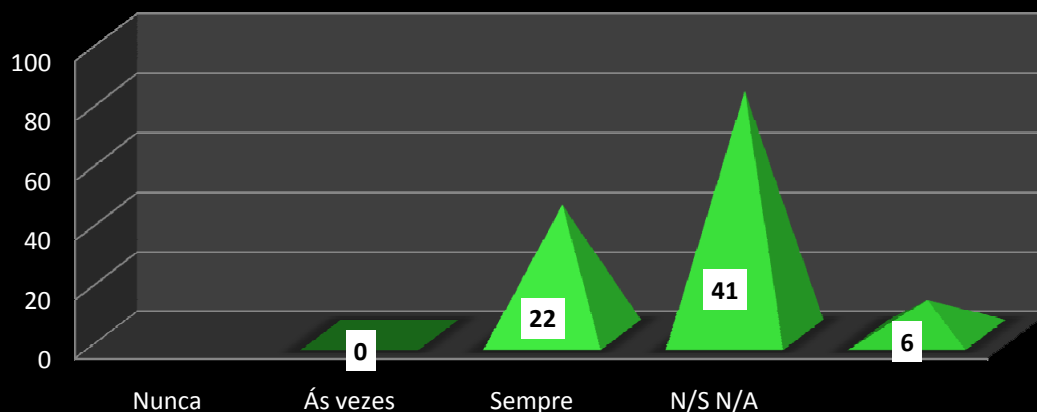
Participa em atividades organizadas para a Comunidade ?



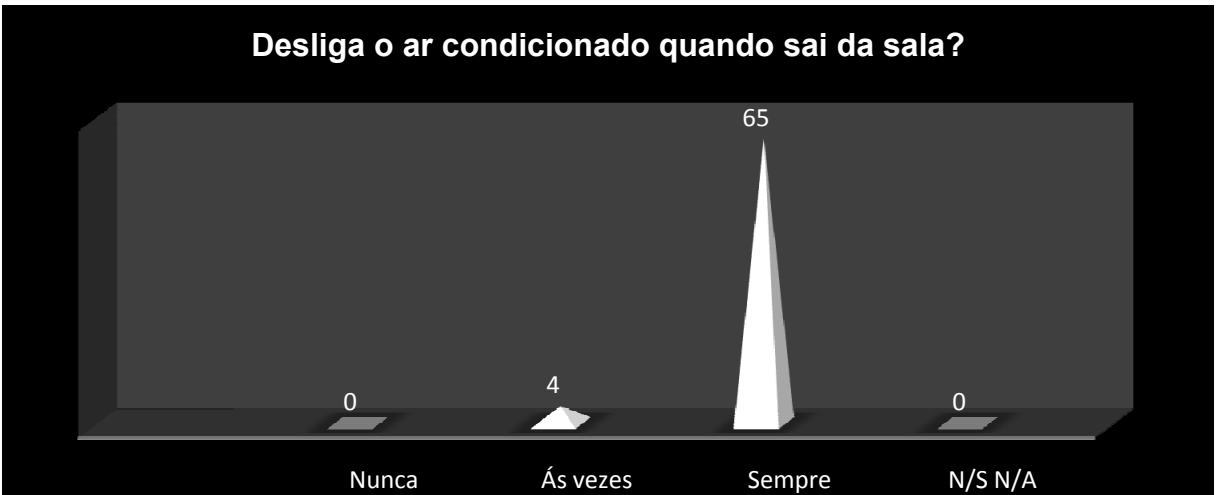
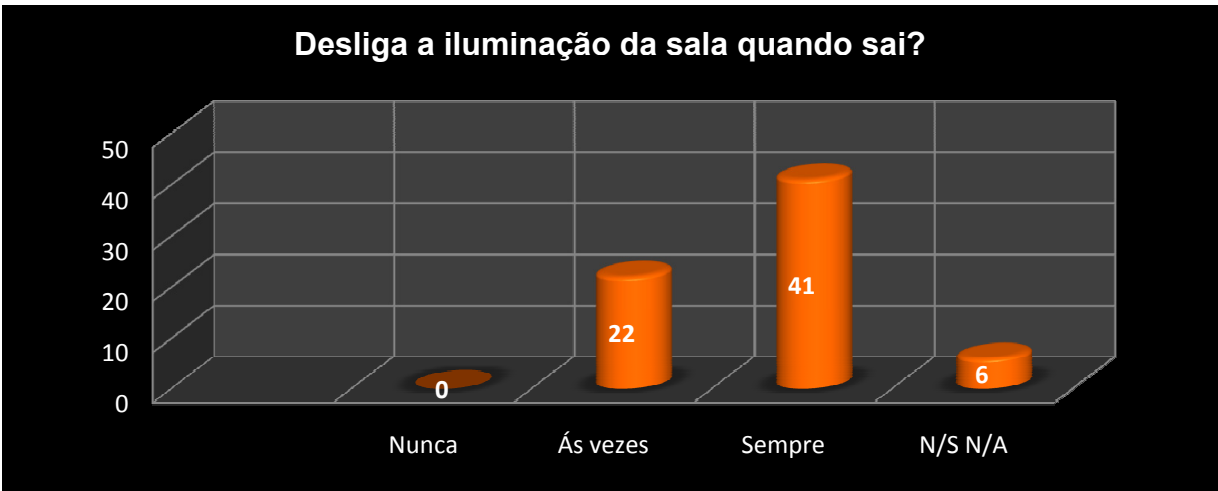
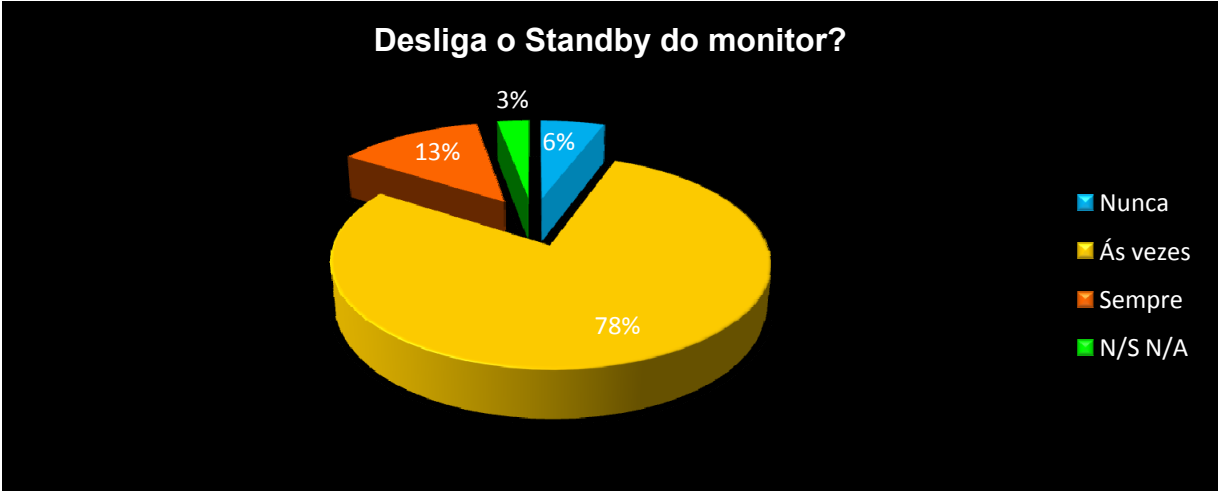
Separa resíduos no seu posto de trabalho ?



Desliga todos os aparelhos elétricos da sala quando sai



Desliga todos os aparelhos elétricos da sala quando sai...

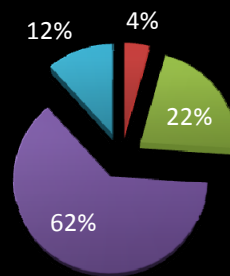


Desliga todos os aparelhos elétricos da sala quando sai...



Outros equipamentos

■ Nunca ■ Às vezes ■ Sempre ■ N/S N/A



QUESTIONÁRIO DE OPINIÃO DE FUNCIONÁRIOS 2012

Questões	Mau	Medíocre	Regular	Bom	Excelente	ns/na	Nr	Total	
	1	2	3	4	5	ns/na			
Satisfação global com a C.M. Águeda	Imagem da C.M. Águeda	0	2	11	40	14	1	1	69
	Desempenho global da C.M. Águeda	0	0	14	49	5	1	0	69
	Papel da C.M. Águeda na sociedade	0	1	12	43	12	1	0	69
	Relacionamento da C.M. Águeda com os cidadãos e a sociedade	0	1	15	42	9	2	0	69
	Postura da C.M. Águeda face à mudança e à modernização	0	1	7	23	37	1	0	69
	Nível de conhecimento que tem dos objectivos da C.M. Águeda	0	3	17	35	11	3	0	69
	Nível de envolvimento dos funcionários na C.M. Águeda e na respectiva missão	0	2	28	29	7	3	0	69
	Nível de envolvimento dos funcionários nos processos de tomada de decisão	2	0	30	20	2	5	0	59
	Nível de envolvimento dos funcionários em actividades de melhoria	0	5	25	30	5	4	0	69
	Mecanismos de consulta e diálogo existentes	1	4	30	27	3	4	0	69

Questões	Mau	Medíocre	Regular	Bom	Excelente	ns/na	Nr	Total	
	1	2	3	4	5	ns/na			
Satisfação com a Gestão	Aptidão do superior hierárquico para comunicar e conduzir a organização (estabelecer objectivos, afectar recursos, monitorar o andamento dos projectos...)	0	4	16	32	15	2	0	69
	Promove o desenvolvimento das competências, através da formação e oportunidades de aprendizagem	1	4	19	30	14	1	0	69
	Aceita críticas construtivas e sugestões de melhoria	1	1	1	15	31	16	4	69
	Encoraja o comportamento criativo e inovador	2	3	13	32	16	3	0	69
	Apoia tecnicamente na execução das actividades	1	2	17	31	17	1	0	69
	Estimula a iniciativa das pessoas, confiança mútua e o respeito	2	1	18	29	18	1	0	69
	Comunica a missão, visão e estratégia e providencia apoio para ajudar a alcançar os planos, objectivos e metas estabelecidos	1	3	22	25	15	3	0	69
	Motiva, apoia e reconhece os esforços individuais e das equipas	2	5	19	26	15	2	0	69
	Adequa o tratamento dado às pessoas, às necessidades e às situações em causa	1	3	22	28	13	2	0	69

Questões	Mau	Medíocre	Regular	Bom	Excelente	ns/na	Nr	Total	
	1	2	3	4	5	ns/na			
Condições de higiene, segurança, equipamentos e serviços	Condições técnicas e ambientais do posto de trabalho	0	4	22	37	5	1	0	69
	Equipamentos informáticos e de comunicação disponíveis	1	9	27	29	3	0	0	69
	Software disponível	0	0	33	27	2	1	0	63
	Condições de higiene, segurança e arrumação	0	6	24	36	3	0	0	69
	Serviços de refeitório e bar	1	5	27	26	2	8	0	69
	Gestão dos lugares na garagem	1	2	27	30	3	6	0	69
	Serviços sociais	3	8	13	22	3	20	0	69
	Assistência dada aos funcionários, em termos de saúde e segurança	3	4	34	21	5	2	0	69

QUESTIONÁRIO DE OPINIÃO DE FUNCIONÁRIOS 2012

		Mau	Medíocre	Regular	Bom	Excelente	ns/na	Nr	
Desenvolvimento da carreira	Política de gestão de recursos humanos existente	2	16	32	17	1	1	0	69
	Igualdade de oportunidades para o desenvolvimento de novas competências	6	6	34	18	1	4	0	69
	Oportunidades criadas pela C.M. Águeda para o desenvolvimento de novas competências	6	5	32	21	2	3	0	69
		Mau	Medíocre	Regular	Bom	Excelente	ns/na	Nr	
Níveis de motivação	Aprender novos métodos de trabalho	3	4	21	34	6	1	0	69
	Desenvolver trabalho em equipa	3	4	20	30	12	0	0	69
	Participar em acções de formação	4	6	23	27	9	0	0	69
	Participar em projectos de mudança na C.M. Águeda	5	3	27	23	9	2	0	69
		Mau	Medíocre	Regular	Bom	Excelente	ns/na	Nr	
Política de Formação	Acesso a acções de formação	6	7	22	26	7	1	0	69
	Horas de formação planeadas vs realizadas	6	7	22	24	6	4	0	69
	Avaliação da formação em geral	2	8	26	22	5	5	1	69
	Aplicabilidade da formação realizada aos serviços	3	5	20	30	6	5	0	69
		Mau	Medíocre	Regular	Bom	Excelente	ns/na	Nr	
Sistema de Gestão da Qualidade (SGQ)	Nível de conhecimento sobre a existência de um SGQ certificado na C.M. Águeda	4	4	26	27	5	1	2	69
	Conhecimento da existência de uma Política da Qualidade, Segurança e Saúde no Trabalho	4	4	33	22	4	1	1	69

Questões	Sim	Não	Total
Conhece a existência de medidas de eficiência hídrica (poupança de água) implementadas nos edifícios municipais, tal como a colocação de redutores de caudal nas torneiras do edifício Paços do Concelho, reduzindo ainda o volume de água descarregado pelos autoclismos?	48	21	69
Sabia que a utilização de	45	24	69
Entende que a separação de resíduos feita pelos diversos serviços da Autarquia é eficiente?	49	20	69
É utilizador regular das bicicletas elétricas?	14	55	69
Entende que, à semelhança dos veículos de serviço, os funcionários deveriam ter permanentemente bicicletas elétricas disponíveis para as deslocações em serviço?	53	16	69
Reconhece a recente gestão dos elevadores como uma medida de poupança energética do Município?	54	15	69
Tem conhecimento da existência de um índice de Transparência Municipal?	32	37	69
Já ouviu falar da Agenda 21 Local de Águeda?	64	5	69
E do pacto de Autarcas?	33	36	69
Entende que os Processos de Modernização e Simplificação Administrativa contrinuem para a redução daprodução de resíduos?	59	10	69
Considera relevante a aposta na implementação de medidas de eficiência energética e utilização de energias renováveis (instalação da painéis fotovoltaicos, unidades de microgeração, ...)?	65	4	69

Questões	Nunca	Às vezes	Sempre	N/S N/A	Total
Enquanto cidadão, participa ativamente em atividades organizadas para a Comunidade (voluntariado, dar opinião em documentos acerca do desenvolvimento do Concelho,...)?	12	51	4	2	69
No seu posto de trabalho faz separação de resíduos?	0	21	46	2	69
Tem o cuidado de desligar todos os aparelhos elétricos da sua sala quando sai?	0	22	41	6	69
Standby do monitor	4	54	9	2	69
Iluminação	0	22	41	6	69
Ar condicionado	0	4	65	0	69
Outros	3	15	43	8	69