

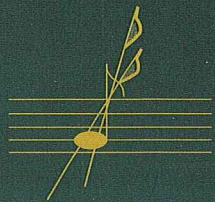
CASA MUSEU DO CANCIONEIRO DE ÁGUEDA



— "Se houvesse de fazer-se algum dia a caricatura de Águeda, bastaria figurá-la assim:
Uma nota de música com foguetes na cauda"
Do "ÁGUEDA" de Adolfo Portela"

GRUPO TÍPICO
"O CANCIONEIRO DE ÁGUEDA"

R. JÚLIO PORTELA • (Venda Nova) AP. 466 • Telef./Fax: 234 197 551 • E-mail: cancionero dag@netvisão.pt
3754-909 ÁGUEDA - PORTUGAL





A CASA MUSEU

A Sede e Casa Museu do Cancioneiro de Águeda, situada na rua Eng.º Júlio Portela, resulta da recuperação de um edifício adquirido pelo próprio Cancioneiro, que foi uma casa solarenga construída no século dezoito, e é uma das mais belas e históricas casas da cidade.

Este edifício, que se encontrava muito degradado, sofreu obras profundas de remodelação só possíveis com o apoio financeiro da Direcção Geral das Autarquias, da Câmara Municipal de Águeda, de associados e amigos.

O Grupo Infantil, o Grupo Típico e as Velhas Guardas têm aqui o seu espaço próprio e a grande colectividade vê finalmente arrumados os seus “actores”, restando ainda o primeiro andar para mostrar o espólio e património de uma longa vida iniciada em 1 de Novembro de 1958.

Pretende-se que nesta sede e Casa Museu esteja garantida a vida e o futuro das secções do Cancioneiro de Águeda e que a exposição do seu espólio e do seu património seja feita em ambiente e cenas do quotidiano familiar. Estas podem ser

diversificadas e apresentadas em trajes de festa ou de trabalho, conforme decoração e encenação, reconstituindo, de forma fiel, a época da primeira metade do século XX.

O mobiliário, oriundo da Casa da Alta Vila, cedido à colectividade pela Câmara Municipal, é equivalente à época referida. Outras peças são mais recentes, mas adaptadas ao estilo e à época.

Na cozinha encontra-se o único móvel original da casa – um armário de pinho lacado a tinta.

O quarto de dormir está decorado com uma cama de ferro, um lavatório com louça de porcelana e cómoda, peças relativas à época de 1900. A roupa exposta é toda do século XIX.

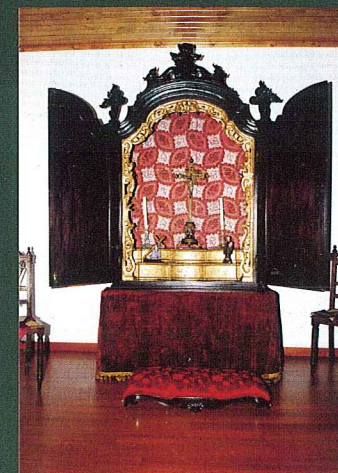
Na sala de estar existe um magnífico oratório de madeira, também oriundo da Alta Vila e um conjunto de cadeiras e canapé, de palhinha, oferecido por uma associada.

Do outro lado do corredor, encontra-se a sala de jantar, cujo mobiliário se identifica com a categoria social dos moradores da casa.



A biblioteca, com mais de mil volumes e publicações, está instalada numa sala contígua à sala de estar, em estantes modernas onde se encontram disponíveis para a consulta do público.

Este museu apresenta exposições temáticas, temporárias, dentro do tema geral do museu.



Pode visitar este museu, todos os dias úteis, das 16 às 18 horas.

Marcação prévia para grupos de visitantes, com horário a combinar.

