

# Festival i

19 - 20  
Maio 2012  
ÁGUEDA

ARTES PARA PÚBLICO  
INFANTIL e FAMILIAR

4ª EDIÇÃO



P de POESIA



Mimo's Dixie Band



Pedro Tochas



BORBOLINO



Toques do CARAMULO



No Tempo em que os  
INSTRUMENTOS FALAVAM



IRMÃOS ESFEROVITE



O NABO Gigante



O Elefante Não  
ENTRA Na Jogada



As Viagens do Ferro-velho



Há Lobos sem ser Na Serra

# FESTIVAL i

Sábado 19

14h30, Auditório Ana Paula Silva

## No Tempo em que os Instrumentos Falavam

É sempre a mesma coisa! Charles nunca chega a horas! O público já está inquieto e as duas instrumentistas (flauta e cravo) têm que começar o espectáculo sem ele. É quando Charles irrompe pela sala, ofegante, para um espectáculo interactivo sobre... música barroca! Para crianças curiosas e adultos divertidos.



15h30, Auditório do CEFAS

## O Nabo Gigante Partículas Elementares

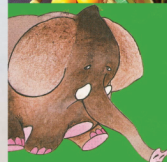
Num pequeno e lindo quintal, onde vive um simpático casal de velhinhos, nasceu um nabo. Não um nabo qualquer, mas um nabo gigante! Tão gigante que ninguém o conseguia arrancar. O que fazer? Isso é o que vamos descobrir nesta história simples e visual em que mesmo o mais pequeno pode ter uma importância... gigante.



16h30, Espaço d'Orfeu - Latada

## O Elefante não entra na Jogada Companhia do Jogo

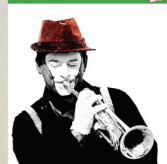
Dois actores desdobram-se numa quantidade incrível de personagens. Tudo começa quando um guarda-redes teimoso se recusa a jogar e o presidente do Soquetes de Alpercatas tem que arranjar substituto para o jogo com o rival Riscadinhos FC, que também tem lacunas no plantel. As contratações são bizarras, a bicharada é toda contratada!



17h30, Espaço d'Orfeu - Quintal

## Mimo's Dixie Band

Grupo de animação de rua que conjuga as artes circenses com a alegria da música Dixie dos anos vinte tocada ao vivo. Uma dezena de músicos muito bem caracterizados e um malabarista com fogo, massas, bolas e outros adereços, para a animação permanente do sábado do Festival i.



18h30, Espaço d'Orfeu - Tenda

## O Palhaço Escultor Pedro Tochas

Um malabarista entra no palco onde vai apresentar o seu espectáculo. Ao sentir o público, as suas emoções alteram-se. Apaixona-se, zanga-se, fica contente, fica triste, esquecendo-se que está ali para fazer malabarismo. Começa a utilizar balões para mostrar o que sente. O palhaço escultor vai reinventar o seu espectáculo com a ajuda do público do i!



# DOMiNGO 20



10h30, Biblioteca Municipal Manuel Alegre

## **Borbolino d'Orfeu**

Borbolino é um grilo de grande talento, que canta para Doiralina, uma estrela bailarina. A d'Orfeu orgulha-se de apresentar esta obra infantil (livro + CD) de Odete Ferreira. Antes da apresentação, um atelier de artes plásticas pelo ilustrador do livro, Ricardo Falcão, vai fazer pais e filhos partirem à descoberta das personagens da história.



14h30, Auditório Ana Paula Silva (Orfeão de Águeda)

## **P de Poesia Trigo Limpo teatro ACERT**

Com textos do imaginário infantil, a Poesia chega aos mais novos de forma lúdica e descontraída. As histórias escondidas em cada Poema, conjugadas com o cenário, criam um enredo divertido para o Público de Palma e meio. Ah, o P não é só de Poesia, há muitas outras Possibilidades!



15h30, Auditório do CEFAS

## **Há Lobos sem ser na Serra BAAL 17**

Um avô até percebe que o neto se farta de só poder viajar na imaginação. Mas um avô também sabe o que é seguro. Um já é velho e usa a experiência. Outro é muito novo e muito curioso. Um espectáculo que fala, com ternura, da relação entre crianças e idosos perante as ameaças que podem muito bem ter a forma de um lobo.



16h30, Espaço d'Orfeu - Latada

## **As Viagens do Ferro-velho ZunZum**

O Zé Latão adora renovar tudo aquilo em que mexe mas, na sua aldeia, todos acham disparatadas as suas ideias. Um dia resolve visitar um sábio para lhe pedir ajuda. Acaba por partir em viagem, para conhecer novos mundos, ao volante do seu triciclo Zé Latinha e do seu atrelado Zé Latada. As surpresas vão suceder-se.



17h30, Espaço d'Orfeu - Quintal

## **Irmãos Esferovite**

Família de palhaços musicais que recorre ao humor e ao novo circo. A interacção com o público é uma das suas armas de diversão, com números de malabarismo, equilibristismo, acrobacia e um reportório musical que passa pelo universo da banda desenhada e do circo. A animação de domingo no !!



18h30, Espaço d'Orfeu - Tenda

## **Bail'i Toques do Caramulo**

O baile do i, este ano, é animado pelos Toques do Caramulo, que descem da carrinha das tournées e se instalam no palco do quintal. São muitas as músicas (re)conhecidas dos Toques que partiram de modinhas tradicionais infantis. Essas e outras vão proporcionar um baile alegre e interactivo para toda a família, no fecho deste 4º Festival !!

# SÁBADO 19

No Tempo em que os Instrumentos Falavam

O Nabo Gigante

O Elefante não Entra na Jogada

Mimo's Dixie Band

Pedro Tochas

10h30  
Biblioteca

14h30  
Auditório Ana Paula Silva

15h30  
Auditório do CEFAS

16h30  
Espaço d'Orfeu - Latada

17h30  
Espaço d'Orfeu - Quintal

18h30  
Espaço d'Orfeu - Tenda

Borbolino

P de Poesia

BAAL 17

As Viagens do Ferro-Velho

Irmãos Esferovite

Bail'i - Toques do Caramulo

+ animações + pinturas faciais + malabarismo...

# DOMINGO 20

## PULSEIRA INDIVIDUAL

6€

válida para os 2 dias

**pulseiras à venda:**

- > nos locais de espectáculo, 30min antes
- > antecipadamente na d'Orfeu (até 18/05)

**Desconto 50% para:**

- > adultos (M/12), se acompanhados por criança responsável
- > portadores Cartão d'Orfeu\*

**Gratuito para:**

- > famílias com duas gerações de portadores Cartão d'Orfeu\*

\* Só são válidos os Cartões d'Orfeu (Alunos, Sócios, Amigos) formalizados até 18 Maio.

**Mais info:**

234603164 | dorfeu@dorfeu.pt

[www.dorfeu.pt/i](http://www.dorfeu.pt/i)



GOVERNO DE PORTUGAL  
SECRETÁRIO DE ESTADO DA CULTURA

dgARTES  
DIRECÇÃO-GERAL DAS ARTES



M. RODRIGUES, S.A.



ADEGA DO FIDALGO

VOUGA



Litoprint  
ARTES GRÁFICAS, LDA



Biblioteca Municipal Manuel Alegre



CEFAS



baal17



ZUMZUM



ACERI



HERRAS & T.



4Euridice



Instituto Português da Juventude, I.P.

INATEL



Agueda



FOCOSONORO

PRODUÇÕES AUDIOVISUAIS, LDA.

Diário de Aveiro

Região AGUEDA

Bairrada

